


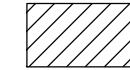




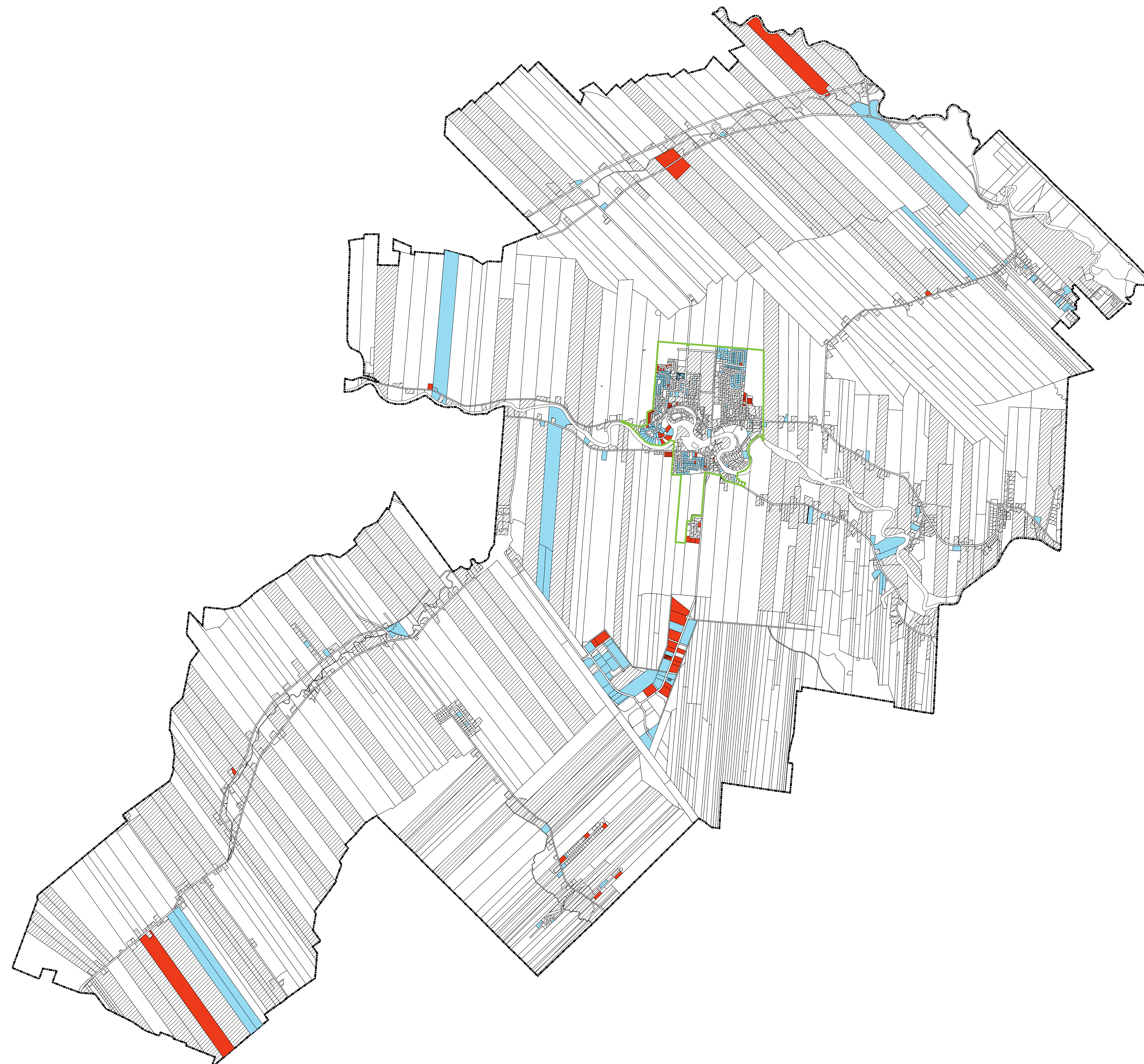
CARTE 49

Année de construction des bâtiments

Saint-Roch-de-l'Achigan

Légende

-  Limite municipale
-  Périmètre d'urbanisation
- Année de construction
 -  Non disponible ou non construit (1185)
 -  1999 et moins (1435)
 -  2000 à 2010 (380)
 -  2011 à 2015 (95)



Nombre de bâtiment construit par année		
Années	PU	Hors PU
Non disponible ou non construit	200	985
1999 et moins	538	897
2000 à 2010	289	91
2011 à 2015	47	48

Source des données :
MRC de Montcalm, 2015

Date :
Décembre 2017

Format original :
A0, 841 x 1189 mm

Projection :
NAD83, MTM zone 8

Adoption en vertu du Règlement 478-2017

Amendement	Date d'entrée en vigueur

Schéma d'aménagement
et de développement révisé

